

Modifier la police par défaut - Word 2003

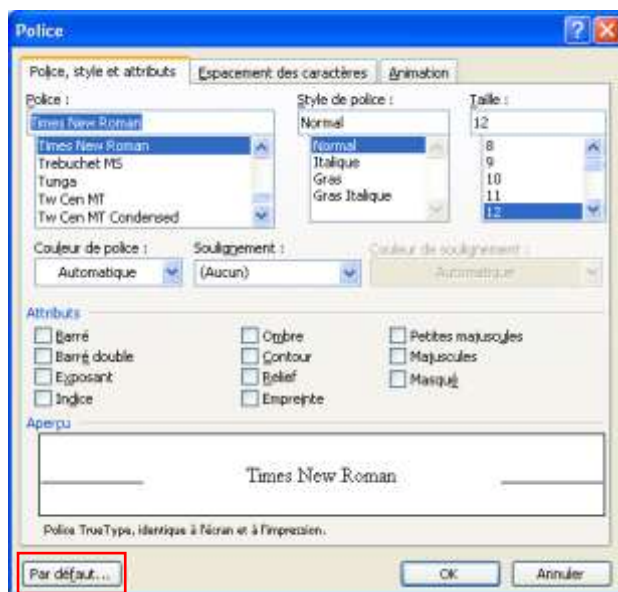
Lors de la saisie de texte dans un nouveau document, Word utilise **un style d'écriture par défaut, le style Normal**.

Ce style contient des paramètres par défaut pour la police, la taille, la couleur de police, les espaces avant ou après chaque paragraphe.

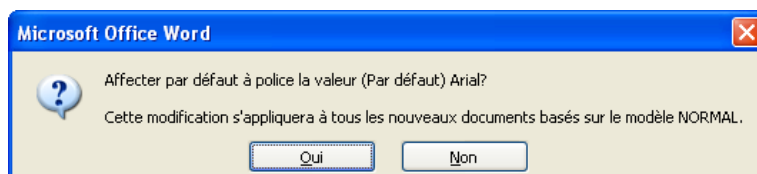
Vous pouvez redéfinir très simplement ces paramètres pour le document en cours ou tous les nouveaux documents basés sur le modèle en cours (modèle **Normal** en standard).

Suivez le guide ...

1. Menu **Format/Police**



2. **Définir** les nouvelles valeurs
3. **Cliquer** sur le bouton **Par Défaut**
4. **Répondre Oui** au message de validation



Les nouvelles valeurs sont prises en compte dans le document en cours et le seront pour tout nouveau document basé sur la modèle normal.

Modifier l'écriture par défaut - Word 2007 - 2010

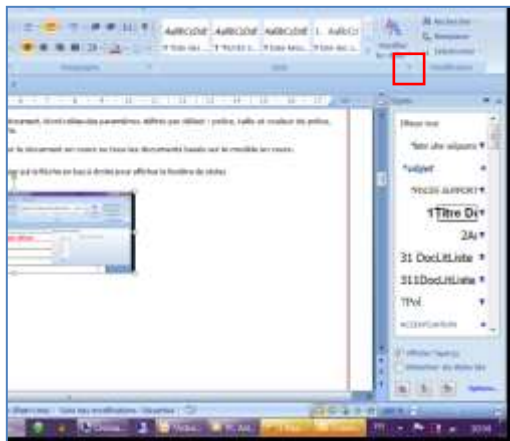
Lors de la saisie de texte dans un nouveau document, Word utilise **un style d'écriture par défaut, le style Normal**.

Ce style contient des paramètres par défaut pour la police, la taille, la couleur de police, les espaces avant ou après chaque paragraphe.

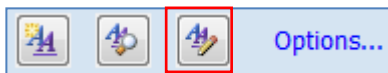
Vous pouvez redéfinir très simplement ces paramètres pour le document en cours ou tous les nouveaux documents basés sur le modèle en cours (modèle **Normal** en standard).

Suivez le guide ...

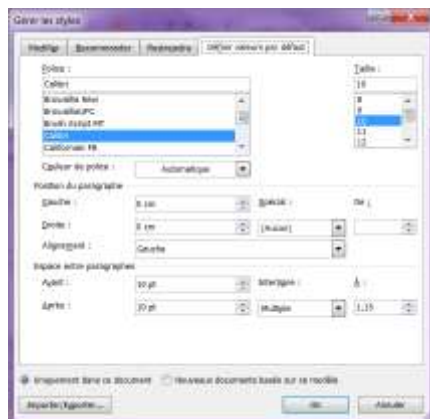
1. Onglet **Accueil**, Groupe **Style**, cliquer sur la flèche en bas à droite du groupe pour afficher la **fenêtre de styles**



2. Dans la fenêtre de styles, en bas à droite, cliquer sur l'icône **Gérer les styles**



3. Cliquer sur l'onglet **Définir valeurs par défaut**



4. **Définir** les nouvelles valeurs
5. Pour modifier les valeurs **uniquement pour ce document**, valider par **OK**

Pour modifier les valeurs pour **ce document et les nouveaux documents**, cocher

Uniquement dans ce document Nouveaux documents basés sur ce modèle avant de valider par **OK**

Les nouvelles valeurs sont prises en compte dans le document en cours et le seront pour tout nouveau document si vous avez coché l'option correspondante.